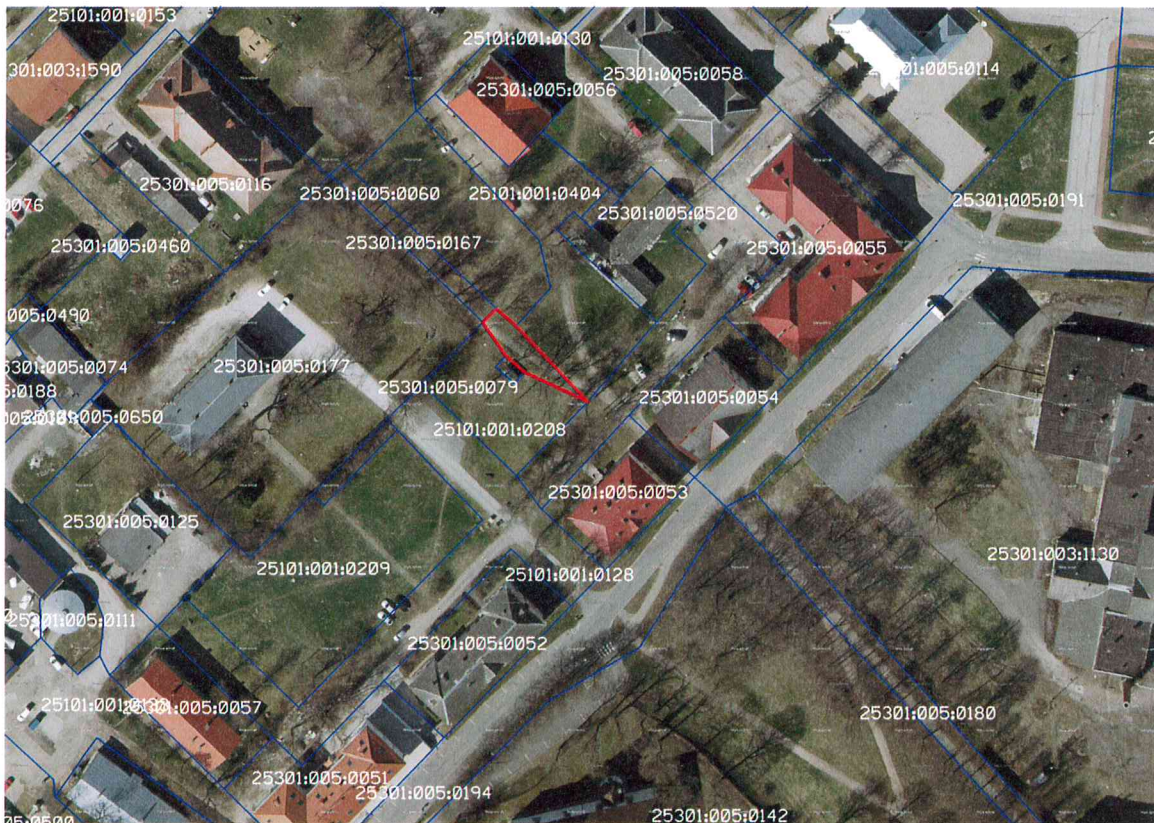


ASENDIPLAAN

Maakond: **Ida-Viru maakond**
Omavalitsus: **Jõhvi vald**
Asustusüksus: **Jõhvi linn**
Lähiaadress: **Nooruse tänav T4**
Asendiplaani mõõtkava: **1:2000**
Katastri aluskaardi nr. **64.893**

Märkused:
Munitsipaalomandisse taotletava maa ligikaudne suurus 174 m²



Leppemärgid: taotletav maa-ala
 registreeritud katastriüksus

Koostaja: Maarika Anger
Jõhvi Vallavalitsuse maakorraldaja
22. veebruar 2018.a