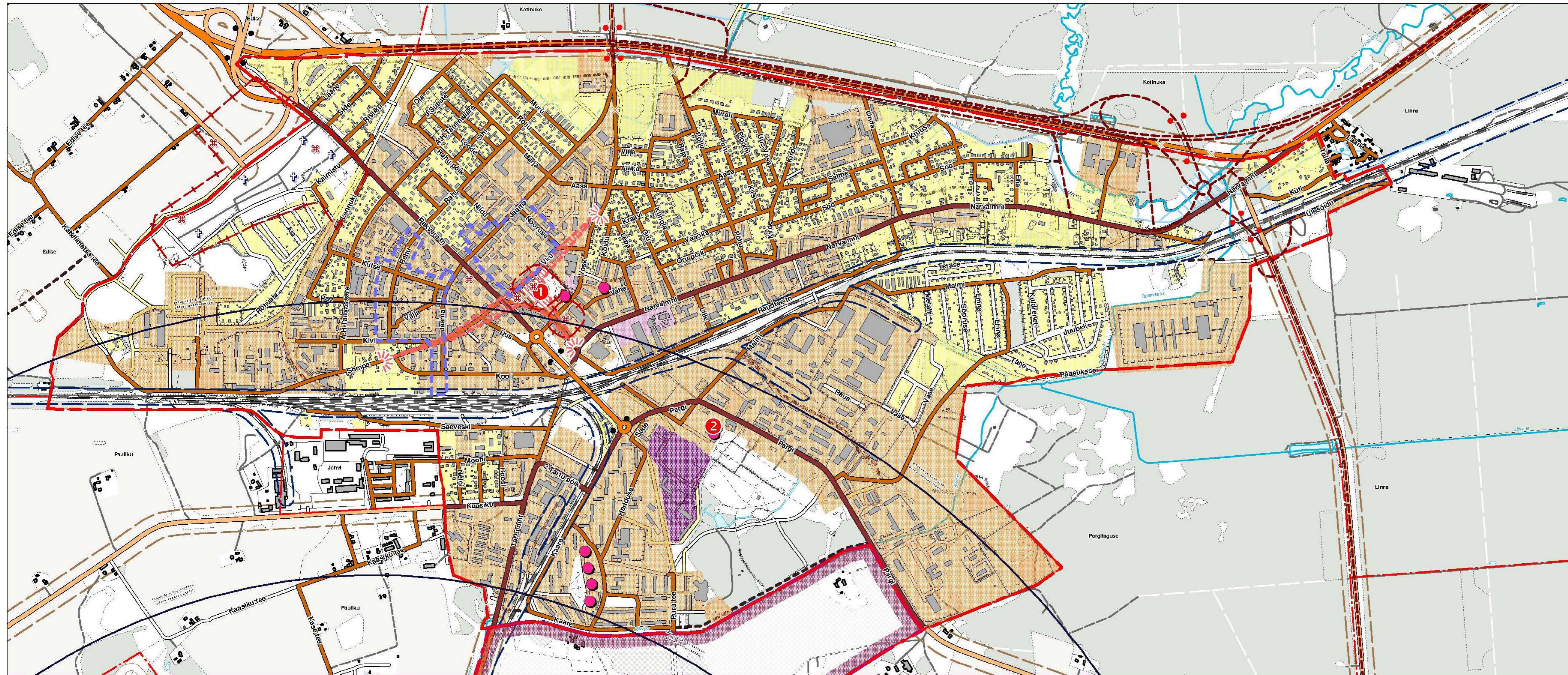


KAART 7 JÕHVI VALLA ÜLDPLANEERING HOONETE KÕRGUSED 1 : 10 000



- JÕHVI VALD
ALUSKAART (EESTI PÕHIKAART 1 : 10 000, Jõhvi linna aluskaart 1:2000)**
- Mets
 - Põld
 - Kõlviku piir
 - Hoone
 - Vare
 - Seisuveekogu
 - Vooluveekogu
 - Kraav / oja
 - Nõlv
 - Pinnastee
 - Rada
 - Metsasiht
- KÕRGHOONETE PAIKNEMISE PIIRANGUD**
- MAAMÄRK**
- 1 Jõhvi Mihkli kirik
 - 2 Jõhvi kontserdimaja (koos ümbritseva linnapargiga)
- MILJÕÖVÄÄRTUSLIK ALA**
- Sõjajärgsed elamukvartalid (1940-1950)
 - Kultuurimälestis
 - Kultuurimälestise kaitsevöönd
 - Ilus vaade
 - Vaatekoridor
 - Olemasolev kalmistu
- HOONESTUSE KÕRGUSED**
- Olemasolev / detailplaneeringu alusel ehitatav kõrge hoone
 - Lubatud ülikõrge hoonestusega ala
 - Kuni 8K Lubatav kõrge hoonestusega ala (kuni 27 m)
 - Kuni 5K Lubatav keskmise hoonestusega ala (kuni 18 m)
 - Kuni 3K Lubatav hoonestusega ala (kuni 9 m)
- PIIRID**
- Omaavalitsusüksuse piir
 - Jõhvi linna piir
 - Asustusüksuse piir
- TEHNLINE INFRASTRUKTUUR**
- Raudtee
 - Põhimaantee numbriga ja kaitsevööndiga
 - Kõrval- / tugimaantee
 - Kohalik tee
 - Olemasolev tee
 - Suletav tänavalõik
 - Perspektiivne riigimaantee
 - Perspektiivne tänav
 - Perspektiivne tänav (detailplaneeringust)
 - Raudtee kaitsevöönd
 - Olemasolev viadukt
 - Rajatav viadukt
 - Lennuvälja horisontaalpinna ja koonilise pinna raadius
- Märkus: Jõhvi üldplaneeringu kaardid ja seletuskiri kuuluvad lahutamatuks tervikku

VÄLJATRÜKI KUUPÄEV 17.07.2013
Kaardi koostas: Jõhvi Vallavalitsus