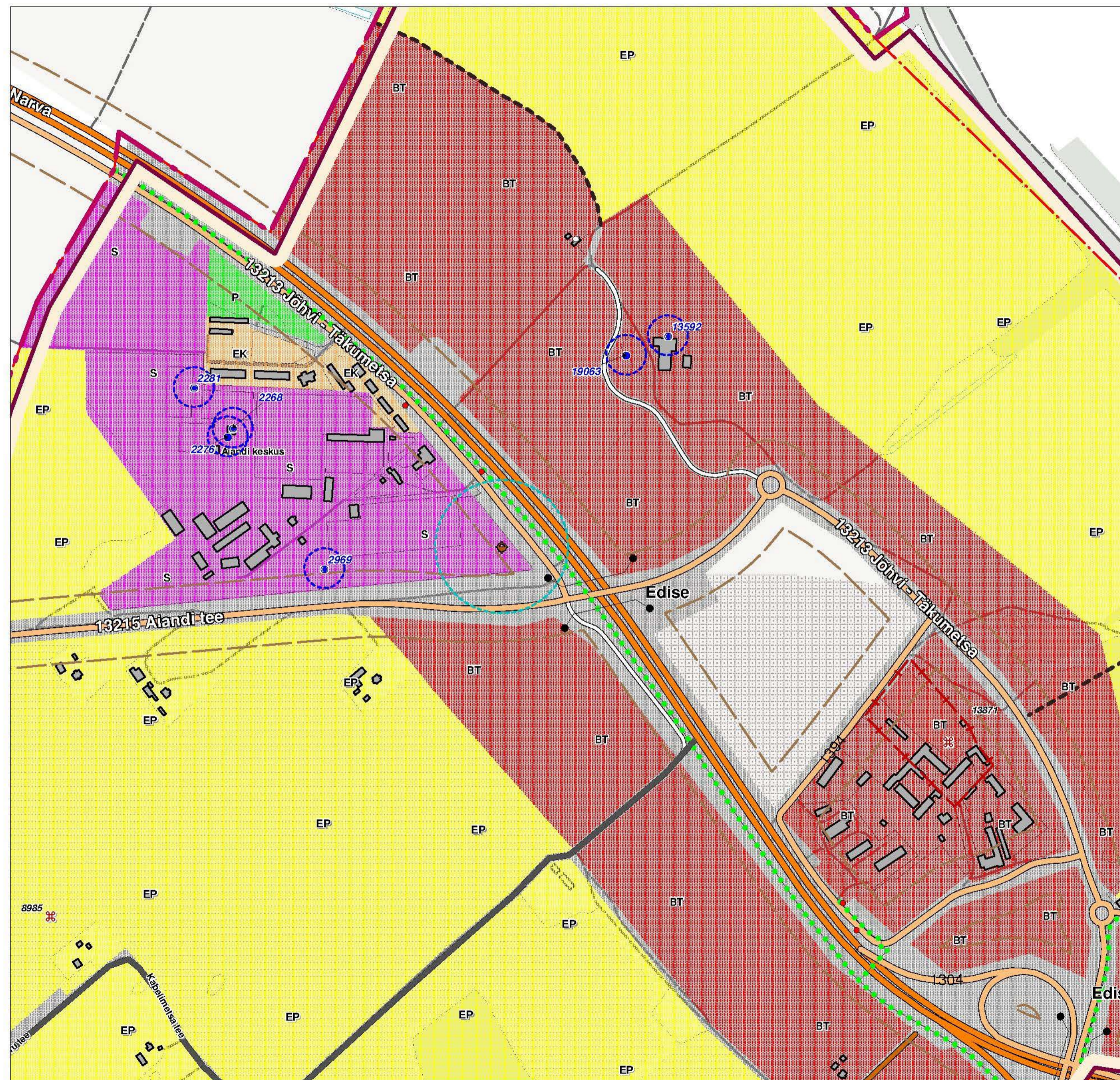


# KAART 4 JÕHVI VALLA ÜLDPLANEERING EDISE KÜLA (AIANDI) 1 : 5 000



## LEPPEMÄRGID

JÕHVI VALD  
ALUSKAART (EESTI PÕHIKAART 1 : 10 000, Jõhvi linna aluskaart 1:2000)

- |  |   |  |    |   |
|--|---|--|----|---|
|  | Mets                                      |  | EP | Pereelamu maa                                 |
|  | Põld                                      |  | EK | Korterelamu maa                               |
|  | Kõlviku piir                              |  | A  | Ühiskondlike ehitiste maa                     |
|  | Hoone                                     |  | P  | Puhke-, virgestus- ja haljasalamaa            |
|  | Vare                                      |  | S  | Segahoonestusala                              |
|  | Seisuveekogu                              |  | BT | Kaubandus-, teenindus- ja büroohoone maa      |
|  | Vooluveekogu                              |  | T  | Tootmismaa                                    |
|  | Kraav / oja                               |  | L  | Liiklusmaa                                    |
|  | Nõlv                                      |  |    | Kultuurimälestis registrinumbriga             |
|  | Pinnastee                                 |  |    | Kultuurimälestise kaitsevöönd                 |
|  | Rada                                      |  |    | Põllumaa (boniteediga 40 hindepunkti ja enam) |
|  | Metsasiht                                 |  |    | Olemasolev reoveepuhasti                      |
|  | PIIRID                                    |  |    | Puurkaev                                      |
|  | Omavalitsüksuse piir                      |  |    | Puhasti/pumpla kuja                           |
|  | Jõhvi linna piir                          |  |    | Puurkaevu kaitsevöönd                         |
|  | Asustusüksuse piir                        |  |    |   |
|  | Kompaktselt asustatud ala piir            |  |    |   |
|  | TEHNILINE INFRASTRUKTUUR                  |  |    |   |
|  | Põhimaantee numbriga ja kaitsevööndiga    |  |    |   |
|  | Kõrval- / tugimaantee                     |  |    |   |
|  | Kohalik tee                               |  |    |   |
|  | Olemasolev tee                            |  |    |   |
|  | Suletav tänavalõik                        |  |    |   |
|  | Perspektiivne tänav                       |  |    |   |
|  | Perspektiivne tänav (detailplaneeringust) |  |    |   |
|  | Olemasolev tee (perspektiivne mustikate)  |  |    |   |
|  | Olemasolev kergliiklustee                 |  |    |   |
|  | Perspektiivne kergliiklustee              |  |    |   |
|  | Olemasolev viadukt                        |  |    |   |

Märkus: Jõhvi üldplaneeringu kaardid ja seletuskiri kuuluvad lahutamatuks kokku

VÄLJATRÜKI KUUPÄEV 17.07.2013

Kaardi koostas: Jõhvi Vallavalitsus