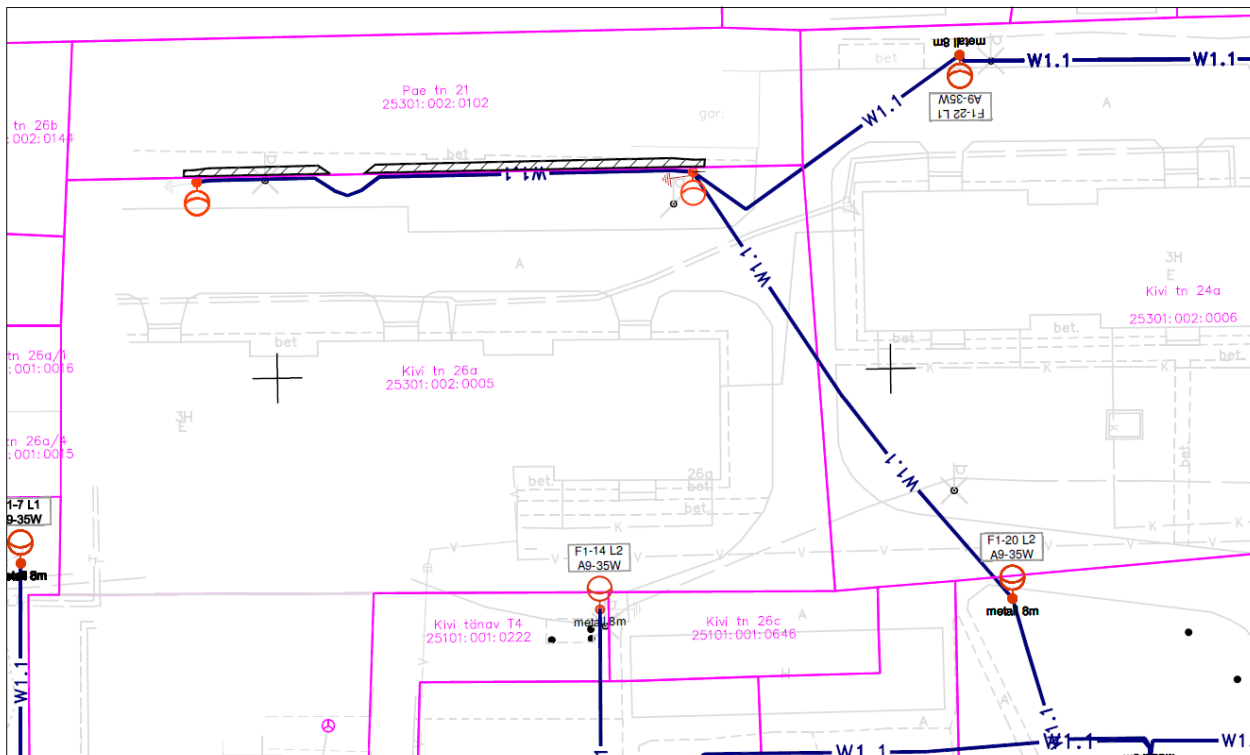


Format: A4

## TALUMISKOHUSTUSEGA KOORMATAVA ALA PLAAN

Ida-Viru maakond, Jõhvi vald, Jõhvi linn, Pae tn 21, Katastriüksuse nr: 25301:002:0102

M 1:500



### KITSENDUSED

1. Maaüksusele paigaldatav 0,4 kV pingega maakaabel on tähistatud sinise joonega.

Maakaabelliini maa-ala kasutusõiguse ala on piki kaabelliini kulgev ala, mida mõlemalt poolt piiravad liini äärmistest kaablitest 1 meetri kaugusel paiknevad mõttelised vertikaaltasandid.



Kasutusõiguse ala

Kasutusõiguse ala 26 m<sup>2</sup>.



kinnistu piir



W1.1

Projekteeritud 0,4 kV maakaabelliin



- Uus valgustuse mast



- Asendatav valgusti mastil



- Asendatav valgusti seinal